

CATÁLOGO DO ITEM IMPORTADO

Pleito de Inclusão de Ex-Tarifário

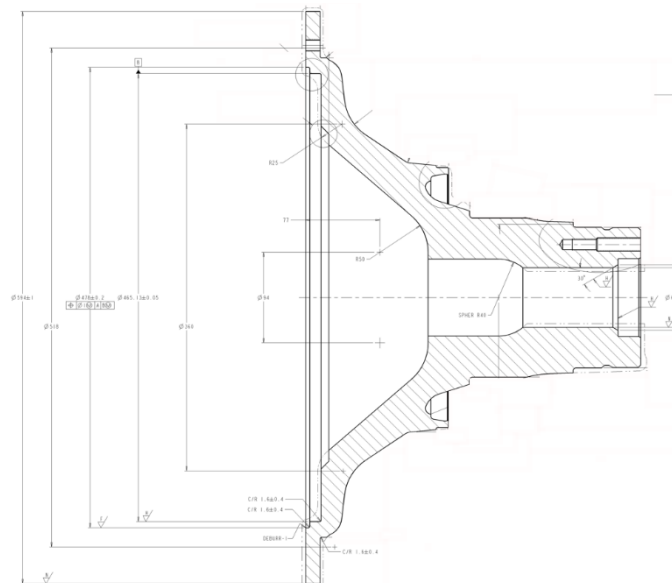
Número de Controle SDIC	NCM	Sugestão de descrição do ex-tarifário
F35-24II	8483.90.00	Cubo de comando, manufaturado em liga de aço carbono, tratado termicamente pelo processo de têmpera, com dureza de material de 3,6 a 3,9 brinells, formato cônico, furos passantes usinados e flange com espessura igual ou inferior a 20 mm, maior diâmetro externo de até 600 mm e com o comprimento total de até 360 mm; para a aplicação em máquinas autopropulsadas.

1. Especificações técnicas detalhadas da autopeça:

- Manufaturado em liga de aço carbono
- Componentes submetidos a têmpera, com dureza entre 3,6 e 3,9 Brinell
- Formato cônico, contendo furos passantes usinados
- Flange com espessura ≤ 20 mm
- Maior diâmetro externo: até 600 mm
- Comprimento total: até 360 mm
- Adequado para aplicação em máquinas autopropulsadas

2. Imagens da autopeça importada e/ou desenho esquemático:

Vista de corte simétrico da autopeça c/ dimensões



3. Aplicação do item importado:

Próprio para a aplicação em máquinas rodoviárias.

4. Função do item importado no produto fabricado pela empresa pleiteante do ex-tarifário:

Com função de acoplar a roda dentada do conjunto final do sistema de lagartas.